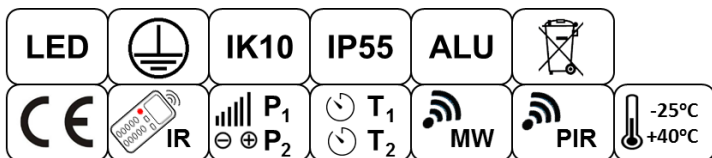
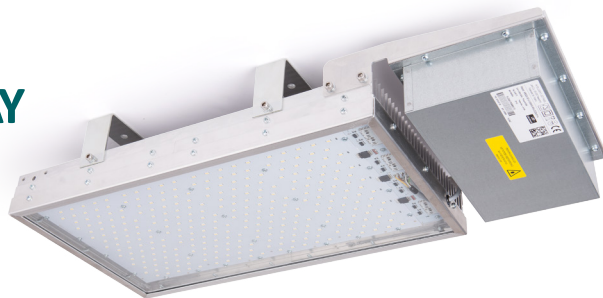


# SMARTINDU

## Oprawa przemysłowa typu HIGH BAY

„320”



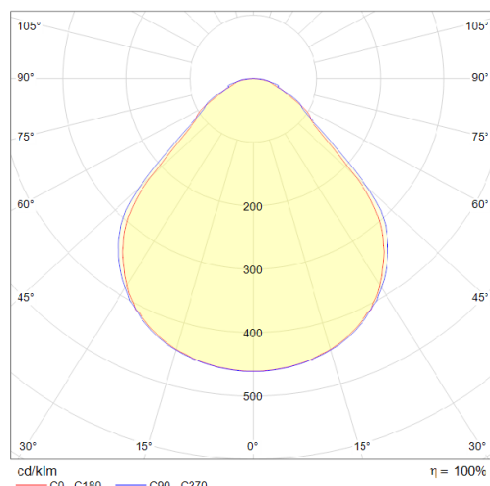
Wytrzymałe oprawy przemysłowe LED, korpus wykonany z aluminium i stali ocynkowanej z kloszem z szyby hartowanej lub rozpraszacza z PMMA przystosowane do pracy w uciążliwych warunkach na dużych wysokościach. Wyposażone w inteligentny system sterowania, czujnik ruchu, regulację mocy świecenia, tryb świecenia normalnego i zredukowanego, regulowany czujnik zmierzchowy, zdalne sterowanie wszystkich parametrów. Możliwa komunikacja po RS485, DALI 1-10V itp.

Przeznaczone między innymi do oświetlenia obszarów o dużej wilgotności i zapyleniu np. hal magazynowych, przemysłowych, pomieszczeń warsztatowych, wiat składowych, zadaszeń, kortów, hal sportowych itp.

### Krzywe rozsyłu światła

Na przykładzie HB320-00-C

(140W, barwa 5000K, przesłona rozpraszająca typu pryzma)



Model	„320”
Moc znamionowa dla 230VAC (+/- 10%, 50Hz (+/- 5%))	140W
Klasa ochronności	I
Klasa szczelności	IP55
Strumień świetlny dla oprawy szyba hartowana „D”	16.985lm
Strumień świetlny dla oprawy - pryzma „C”	15.080lm
Wskaźnik oddawania barw	Ra>80
Zasięg czujnika ruchu MW, dla wysokości montażu h=3mb	Regulowany w zakresie 2 do 5mb
Zasięg czujnika ruchu MW, dla wysokości montażu h=9mb	6mb
Zakres temperatury pracy	-25°C do +40°C
Montaż	natynkowy, zwieszany
Wersja	Inteligentna, DALI, z Czujnikami ruchu, RS485
Kolor korpusu,	Aluminium
Materiał – korpus	Stal ocynk, aluminium
Materiał – klosz	klosz przezroczysty lub z przesłoną rozpraszającą
Czujnik ruchu z możliwością programowania zasięgu	✓ (tylko czujnik MW)
Zakres regulacji czasu świecenia w trybie maksymalnego oświetlenia	5 sek. – 99 min. (dla wersji z czujnikiem ruchu)
Zakres regulacji czasu świecenia w trybie zredukowanego oświetlenia	5 sek. – 99 min. (dla wersji z czujnikiem ruchu)
Zakres regulacji mocy świecenia światła normalnego	10% – 100 %
Zakres regulacji mocy świecenia światła zredukowanego	5% -100 %
Programowalny czujnik światła (zmierzchu)	2lx -999 lx (jeśli występuje)
Funkcja płynnego rozświetlenia i wygaszania	✓
Programowanie za pomocą pilota programującego	✓ (w zależności od wersji)
Możliwość podłączenia komunikacji DALI, RS485 itp.	✓
Waga oprawy	9 kg
Wymiary [mm] DxDxW	730x350x100

### Identyfikacja modelu lampy ILS-R-EM-X-X

Przykład oznaczenia: HB320-00-D-SA5K0-MW-xxxVxx-x → LED, montaż poziomy, szyba hartowana, dioda Samsung, barwa 5000K, czujnik ruchu MW, brak modułu komunikacyjnego

HB320-xx – mocowanie	xx – rozpraszacz	xx – producent diody	xK – barwa	X – czujnik ruchu	xxxVxxx-x – moduły komunikacyjne
0 do 90 – kąt mocowania	C – rozpraszacz pryzma D – szyba hartowana 4mm E – rozpraszacz „gwiazda” FL – rozpraszacz liniowy	SA – SAMSUNG OS – OSRAM	3K - 3000K 4K - 4000K 5K - 5000K	MW – mikrofala PIR – czujnik podczerwieni	